

Departementet for Natur og Miljø

Att. Tilde Roland Høberg

  
Pinnortitamut Avatangiisinutlu  
Naalakkersuisoqarfik  
Departementet for Natur og Miljø  
P.O. Box 1614 3900 Nuuk  
Telefon (299)345000  
Email: pan@nanoq.gl

12. dec. 2019

## Vedr. Tidsplan for bore- og sprængningsarbejdet 1 kvartal 2020

### Indledning

Af VVM-godkendelsen fremgår der, at der skal udarbejdes en overordnet tidsplan for gennemførelse af *boring- og sprængningsarbejder i anlægsperioden*. Tidsplanen skal redegøre for planlagte sprængningsaktiviteter og både inkludere tidsrum for bjergboringer og for sprængninger. Planen skal gælde tre måneder frem i tiden og skal opdateres hver tredje måned, så længe sprængningsarbejderne pågår. Borgere i Nuuk skal informeres om planen, så de kan være oplyst om de planlagte aktiviteter.

Dette dokument indeholder den overordnede tidsplan for de planlagte bore- og sprængningsarbejder for 1 kvartal 2020. Kalaallit Airports afstemmer sine tidsplaner kvartalsvist, nærværende plan gælder derfor for januar, februar og marts 2020.

Det vedlagte bilag 1 illustrerer det samlede projektareal, som opdelt i seks områder ift. sprængningsaktiviteterne.

### Oversigtskort over sprængningsområder

Den overordnede planlægning af sprængningsarbejdet, hvor projektarealet inddeles i områder, relaterer sig primært til håndtering af faren ved sprængning for lufthavnsdriften. Områdeopdelingen er udarbejdet af KAIRs hovedentreprenør – Munck Gruppen A/S samt Munck Civil Engineering A/S (Munck) – og viser den geografiske opdeling af projektarealet mht. sprængningsaktiviteter. Tabeller med sprængningsvinduer er udarbejdet af KAIR.

### Overordnet faserne

Lufthavnen bygges i to hovedfaser:

- Fase 1, bliver udført fra oktober 2019 til juli 2021.  
Den omhandler den sydlige del af projektarealet. Her etableres første halvdel af den nye landingsbane. I fase 1 bliver de primære sprængningsarbejder udført i områderne 1, 2, 5 og 6, med mindre behov for sprængninger i område 3.
- Fase 2, bliver udført fra juli 2021 til august 2023.  
Her flyttes lufthavnsdriften til den nye banelandingsbane, eksisterende bane bliver nedlagt og nordlig del af den nye landingsbane bliver etableret. De primære sprængningsarbejder vil foregå område 3, 4 og 5.

Stenbrud etableres øst for Illerngit 2001 i område 1 samt i område 5 og 6 øst for Aqisseqarjooq.

I 1 kvartal 2020 skal boring- og sprængningsarbejder hovedsagelig pågå i område 1 og område 6. Det kan komme på tale at udføre de første sprængninger i område 2 hvis de kan udføres uden at påvirke drift af lufthavnen.

### Sprængningsaktiviteten

Alle sprængningsrelaterede tilladelser er indhentet og sprængningsarbejder er igangsat. Størstedelen af sprængningsarbejdet forventes at ske de første to år af anlægsfasen. I starten foretages mindre sprængninger på 1.000 – 5.000 m<sup>3</sup> og efterhånden sprænges større salver (mere end 20.000 m<sup>3</sup>).

Det påregnes, at der sprænges op til 700.000 m<sup>3</sup> i det første kvartal 2020 (1. januar til 31. marts 2020).  
Sprængningsarbejderne udføres mest i den sydlige del af projektarealet, men kan også ske i den nordøstlige del.

Der foretages ikke sprængninger i tidsrummet 22-07.

### **Borearbejder tilknyttet sprængningsplan for 1 kvartal 2020**

Munck forventer at anvende adskillige borevogne til boring for sprængninger og det må forventes at disse arbejder vil pågå konstant hele arbejdsdagen, fra mandag til lørdag (07 – 18), med mulighed for søndagen, på de områder der skal sprænges.

### **SMS-tjeneste**

Af hensyn til det øgede antal sprængningsvinduer i tabel 1, som først og fremmest handler om at sikre sikker afvikling af flytrafikken, har Kalaallit Airports oprettet en SMS-tjeneste, hvor borgere som måtte ønske oplysning kan tilmelde sig, og blive informeret forud for en sprængning. Oplysninger om hvordan man kan tilmelde sig en sådan ordning vil blive lagt ud på Kalaallit Airports A/S hjemmeside.

Bilag 1 – Munck sprængningsområder 1 kvartal 2020.



Bilag 1

Bilag 1

MUNCK GRUPPEN A/S  
PMD/20191206

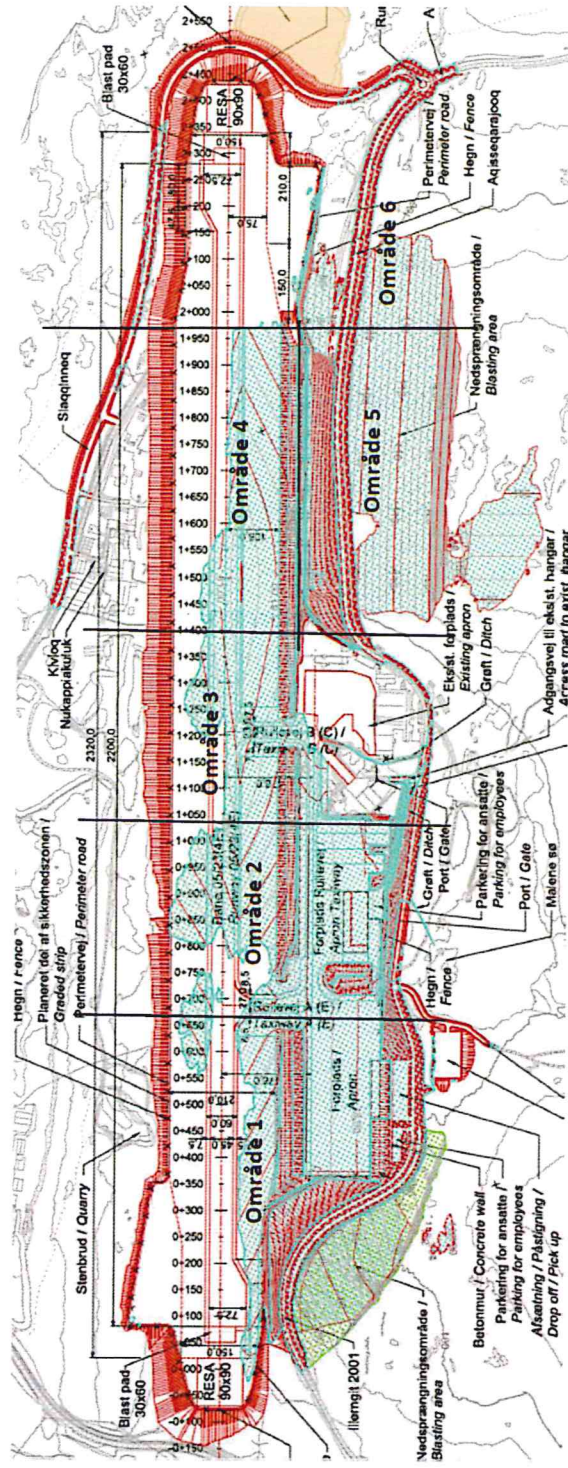
Nuuk Lufthavn  
SPRÆNGNINGSSOMRÅDER

Sprængningsvinduer 1. kvartal 2020

Tabel 1		Fase 1:		Fase 2:		Område 4, 5	
Mon	Tir	Ons	Tor	Fre	Lør	Søn	
09-10	09-10	09-10	09-10	09-10	09-10	10-11	10-11
11-12	12-13	12-13	12-13	12-13	12-13	11-12	11-12
14-15	15-16	15-16	15-16	14-15	15-16	14-15	14-15

Sprængningsvinduer 1 kvartal 2020

Tabel 2		Fase 1:		Fase 2:		Område 3	
Mon	Tir	Ons	Tor	Fre	Lør	Søn	
21-22	21-22	21-22	21-22	21-22	21-22	21-22	21-22
21-22	21-22	21-22	21-22	21-22	21-22	21-22	21-22



FASERNE

- Lufthavnen bygges i to 2 faser.
- Fase 1, bliver udført fra oktober 2019 til juli 2021.
- Den omhandler den sydlige del af projekterealet. Her etableres første halvdel af den nye landingsbane. I fase 1 bliver de primære sprængningsarbejder udført i områderne 1, 2, 5 og 6, med mindre behov for sprængninger i område 3.
- Fase 2, bliver udført fra juli 2021 til august 2023.
- Her flyttes lufthavnsdriften til den nye banehalvdel, eksisterende bane bliver nedlagt og nordlig del af den nye landingsbane bliver etableret. De primære sprængningsarbejder vil foregå område 3, 4 og 6.
- Stenbrud etableres Syd fra illemgt 2001 i område 1 samt i område 5 og 6.
- I 1. kvartal 2020 skal boring- og sprængningsarbejder hovedsagelig pågå i område 1 og område 6.

**Pinngortitamut Avatangiisinullu**  
**Naalakkersuisoqarfik**  
 Departementet for Natur og Miljø  
 P.O. Box 1614 3900 Nuuk  
 Telefon (299)345000  
 Email: dan@nanut.gl