

Departementet for Forskning og Miljø

Att. Tilde Roland Høberg

16. december 2020

Vedr. Tidsplan for bore- og sprængningsarbejdet i Nuuk 1. kvartal 2021

Indledning

Af VVM-godkendelsen fremgår der, at der skal udarbejdes en overordnet tidsplan for gennemførelse af; *boring- og sprængningsarbejder i anlægsperioden*. Tidsplanen skal redegøre for planlagte sprængningsaktiviteter og både inkludere tidsrum for bjergboringer og for sprængninger. Planen skal gælde tre måneder frem i tiden og skal opdateres hver tredje måned, så længe sprængningsarbejderne pågår. Borgere i Nuuk skal informeres om planen, så de kan være oplyst om de planlagte aktiviteter.

Dette dokument indeholder den overordnede tidsplan for de planlagte bore- og sprængningsarbejder for 1. kvartal 2021. Kalaallit Airports afstemmer sine tidsplaner kvartalsvist, nærværende plan gælder derfor for januar, februar og marts 2021.

Det vedlagte bilag 1 illustrerer det samlede projektareal, som opdelt i seks områder ift. sprængningsaktiviteterne.

Oversigtskort over sprængningsområder

Den overordnede planlægning af sprængningsarbejdet, hvor projektarealet inddeles i områder, relaterer sig primært til håndtering af faren ved sprængning for lufthavnsdriften. Områdeopdelingen er udarbejdet af KAIRs hovedentreprenør – Munck Gruppen A/S samt Munck Civil Engineering A/S (Munck) – og viser den geografiske opdeling af projektarealet mht. sprængningsaktiviteter. Tabeller med sprængningsvinduer er udarbejdet af KAIR.

Overordnet faserne

Lufthavnen bygges i to hovedfaser:

- Fase 1, bliver udført fra oktober 2019 til juli 2021.
Den omhandler den sydlige del af projektarealet. Her etableres første halvdel af den nye landingsbane. I fase 1 bliver de primære sprængningsarbejder udført i områderne 1, 2, 4 og 6, med evt. mindre behov for sprængninger i område 3 og 5.
- Fase 2, bliver udført fra juli 2021 til august 2023.
Her flyttes lufthavnsdriften til den nye banehalvdel, eksisterende bane bliver nedlagt og nordlig del af den nye landingsbane bliver etableret. De primære sprængningsarbejder vil foregå område 3, 4, 5 og 6.

I 1. kvartal 2021 vil den primære del af bore- og sprængningsarbejdet foregå i område 1, 2 og 3, men der vil også ske sprængninger i område 4, 5 og 6 for blandt andet etablering af den kommende Siaqqinneqvej.

Sprængningsaktiviteten

Alle sprængningsrelaterede tilladelser er indhentet og sprængningsarbejder er igangsat. Størstedelen af sprængningsarbejdet forventes at ske de første to år af anlægsfasen. Projektet er nu inde i en fase, hvor der hovedsageligt foretages større sprængninger (mere end 20.000 m³).

Det påregnes, at der sprænges op til 860.000 m³ i det 1. kvartal 2021 (1. januar til 31. marts 2021).

Sprængningsarbejderne udføres mest i den sydlige del af projektarealet, men kan også ske i den nordøstlige del.

Der foretages ikke sprængninger i tidsrummet 22-07.

Borearbejder tilknyttet sprængningsplan for 1. kvartal 2021

Munck forventer at anvende adskillige borevogne til boring for sprængninger og det planlægges at borearbejdet vil foregå i døgndrift, fra mandag til lørdag, og om nødvendig søndag.

SMS-tjeneste

Kalaallit Airports har oprettet en SMS-tjeneste, hvor borgere som måtte ønske oplysning kan tilmelde sig, og blive informeret forud for en sprængning. Oplysninger om hvordan man kan tilmelde sig en sådan ordning vil blive lagt ud på Kalaallit Airports A/S hjemmeside.

Bilag 1 – Munck sprængningsområder 1. kvartal 2021.

Bilag 1

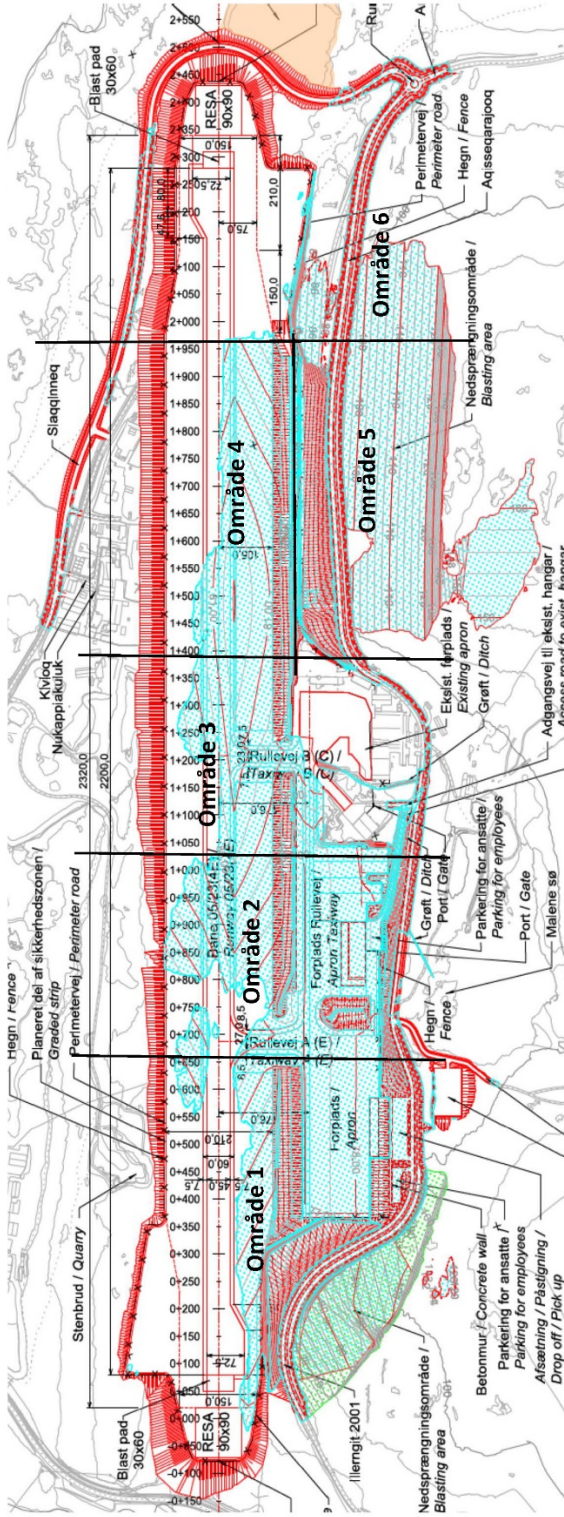
Nuuk Lufthavn Udarbejdet: 14-12-2020

Sprængningsvinduer: 1/1-31/3 -2021

Tablel 1 Område 1, 2, 3, 4, 5, 6

Mon	Tir	Ons	Tor	Fre	Lør	Søn
08-21	08-21	08-21	08-21	08-21	08-21	08-21

SPRÆNGNINGSMRÅDER



- Forslag til ekstra udsprængning / Proposal for extra blasting
- Nedsprængningsområde / blasting area
- Områdeopdeling / area division
- Eksisterende landingsbane / existing runway

I 1. kvartal 2021 vil den primære del af bore- og sprængningsarbejdet foregå i område 1, 2 og 3, men der vil også ske sprængninger i område 4, 5 og 6 for blandt andet etablering af den kommende Slagqinneqvej.